



Polizeidirektion Sigmaringen

Verkehrsunfallstatistik 2007

Schlaglichter:

Bedingt durch die Änderung der einschlägigen Verwaltungsvorschrift und der darin formulierten Pflicht zur Aufnahme aller Verkehrsunfälle ist die Gesamtzahl der Verkehrsunfälle gegenüber dem Mittelwert der 10 Jahre zuvor um 42,5 % angestiegen. Alleine 574 Wildunfälle, die bisher grundsätzlich nicht aufzunehmen waren, schlugen dabei im vergangenen Jahr zu Buche.

Die Anzahl der Unfälle mit Personenschaden hingegen ist wieder gesunken und hat den zweitniedrigsten Wert seit Erfassung erreicht. Im 10-Jahres-Vergleich nimmt das vergangene Jahr hinsichtlich der Verunglücktenbelastung (Verletzte und Tote pro 100.000 Einwohner) nach dem Ausnahmejahr 2004 einen guten zweiten Rang ein. Noch nie waren im Landkreis Sigmaringen so wenige Verkehrstote (11) zu beklagen! Gleichwohl stagniert die Zahl der Schwerverletzten auf dem erhöhten Niveau des Vorjahrs.

Die Unfallursache „nicht angepasste Geschwindigkeit“ hat bei den Personenschadensunfällen einen Anteil von 36,8 %. Dies bedeutet den zweithöchsten Wert im 10-Jahres-Rückblick.

Die Anzahl der Fußgängerunfälle bzw. der dabei Verunglückten ist gegenüber dem Vorjahr deutlich gesunken und liegt 11,5 % bzw. 17,2 % unter dem Mittelwert der Jahre 1997 bis 2006.

Die schon hohen Vorjahreszahlen zu Radfahrern sowie der dabei Verunglückten wurden noch einmal geringfügig übertroffen. Erfreulich ist, dass der Anteil der Radfahrer als (Haupt-)Verursacher deutlich gesunken ist und mit 58,3 % den drittniedrigsten Wert der vergangenen 10 Jahre darstellt.

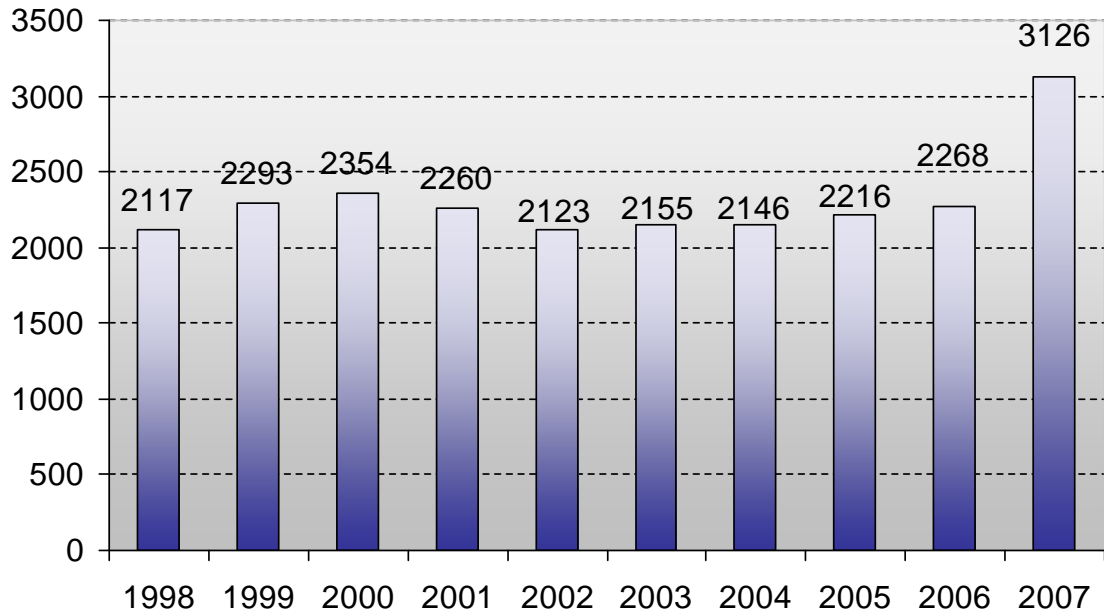
Trotz explosionsartiger Entwicklung zu Beginn der Motorradsaison hat sich die Gesamtunfallzahl „motorisierte Zweiräder“ zum Jahresende exakt auf dem Mittelwert der Vorjahre eingefunden (105 VU). Wie schon 2006 starben 4 Motorradfahrer.

Bei den Lkw-Unfällen wurden sowohl bei der Gesamtzahl als auch der Anzahl der von Lkw-Fahrern verursachten Unfälle neue Höchstmarken erreicht. Hier musste ein Zuwachs von 14,5 % bzw. 15,2 % gegenüber dem Vorjahr verzeichnet werden.

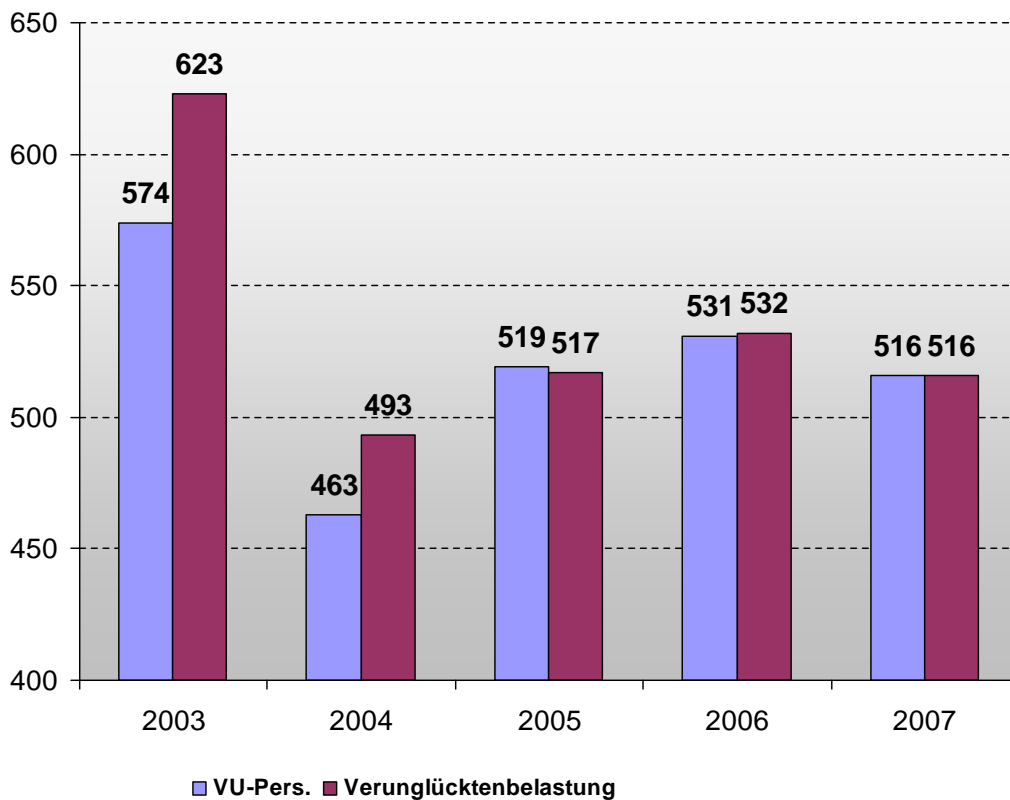
Um über die Hälfte gegenüber 2007 angestiegen ist die Anzahl der Schulwegunfälle. Dieser enorme Zuwachs begründet sich in erster Linie in der Tatsache, dass in nahezu ein Drittel dieser 17 Unfälle jugendliche Schüler auf motorisierten Zweirädern verwickelt waren (2005 und 2006 jeweils einer).



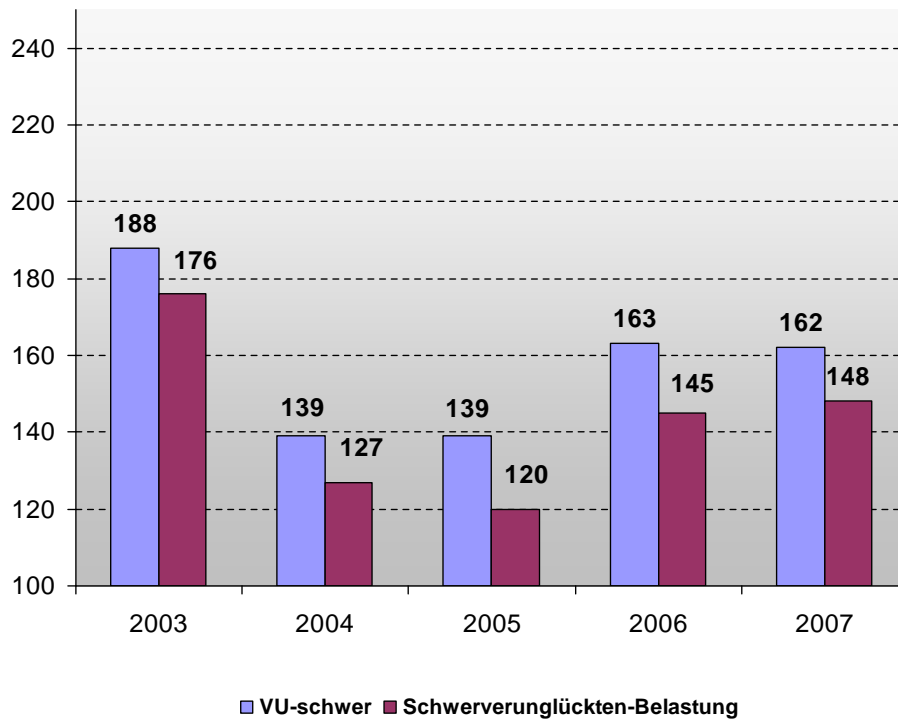
Verkehrsunfallentwicklung 1998 - 2007



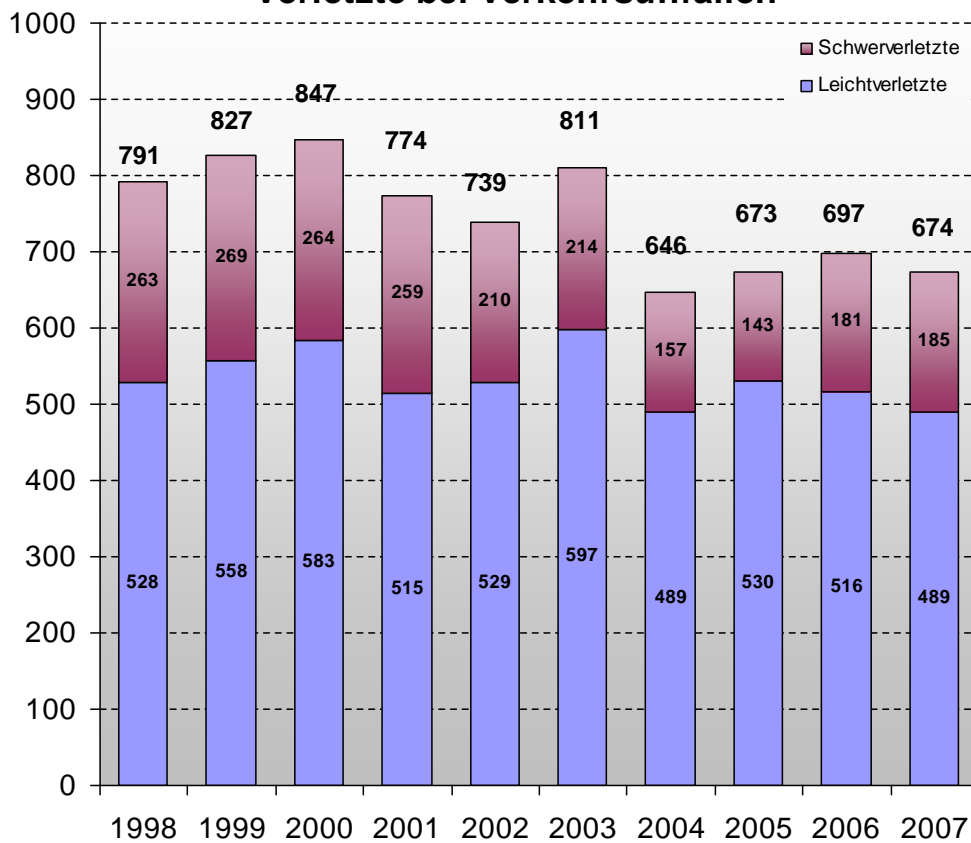
Verkehrsunfälle mit Personenschaden



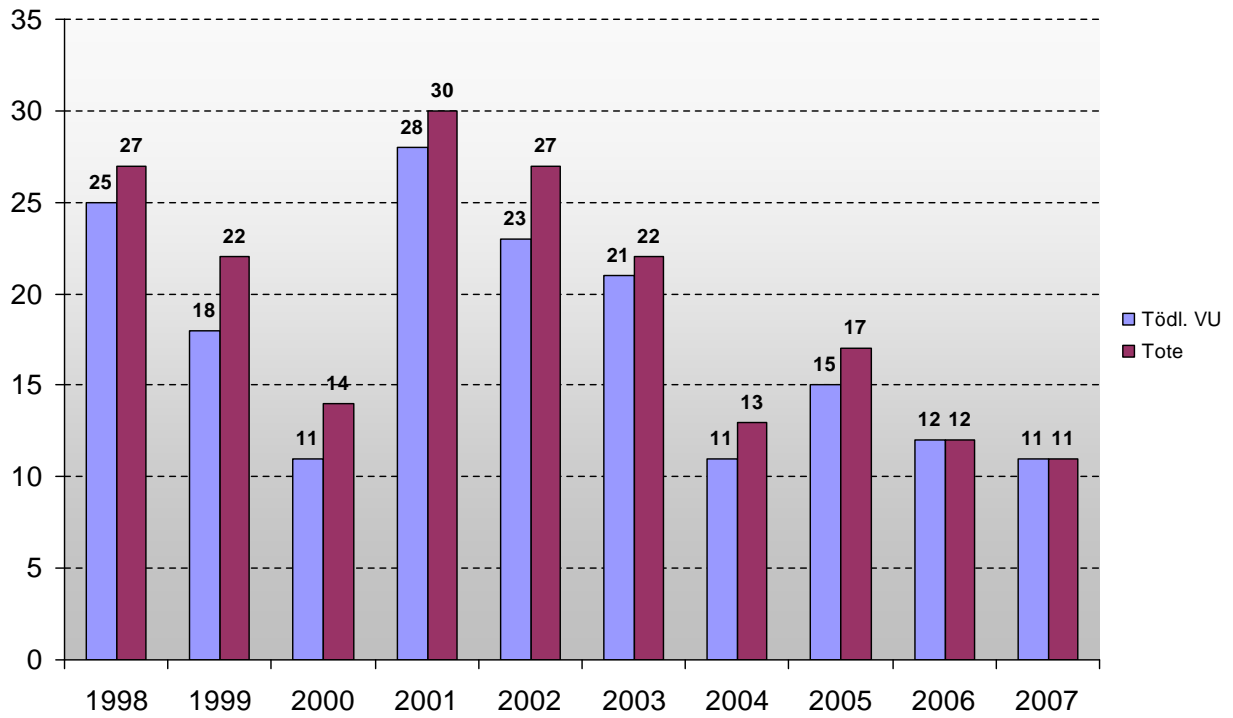
Verkehrsunfälle mit schwerem Personenschaden



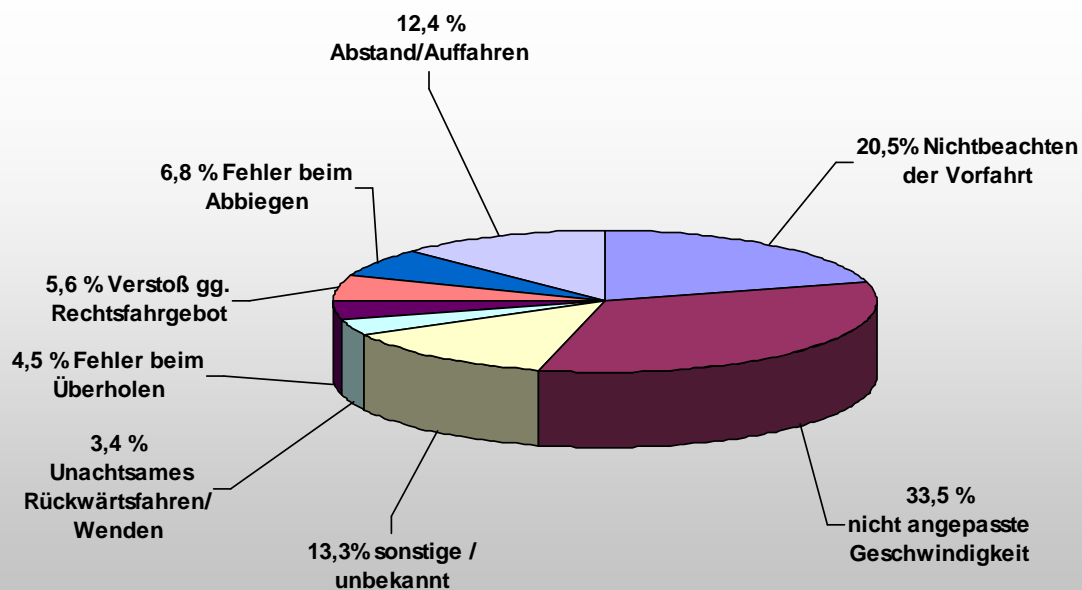
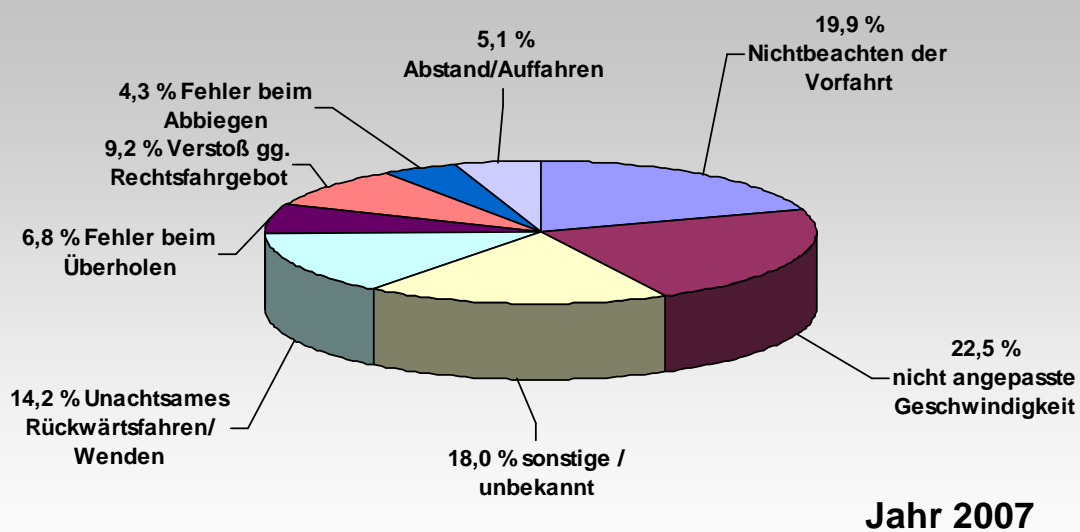
Verletzte bei Verkehrsunfällen



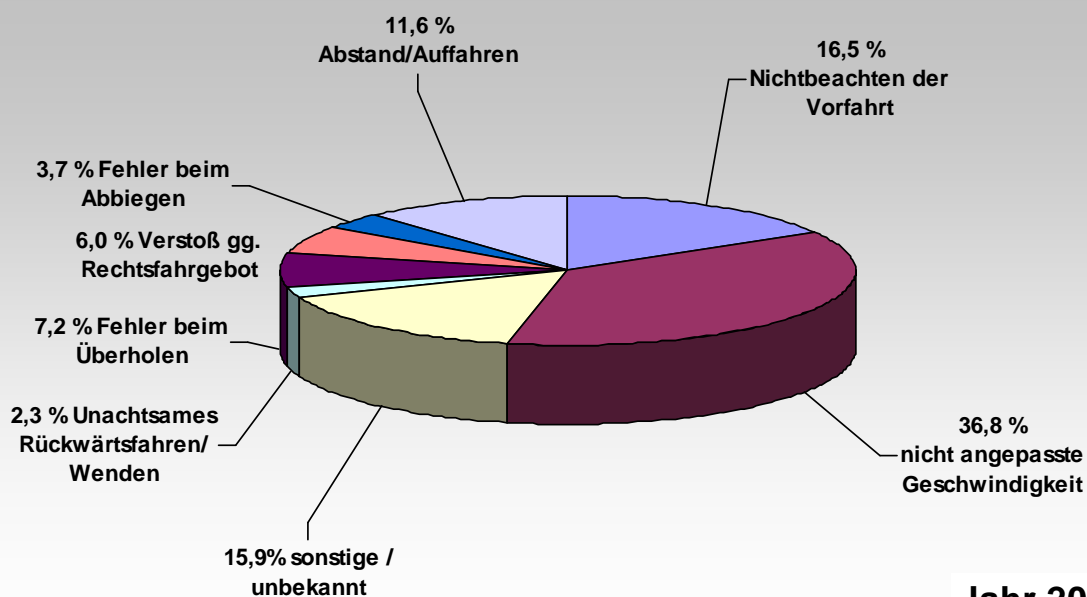
Tödliche VU / Getötete



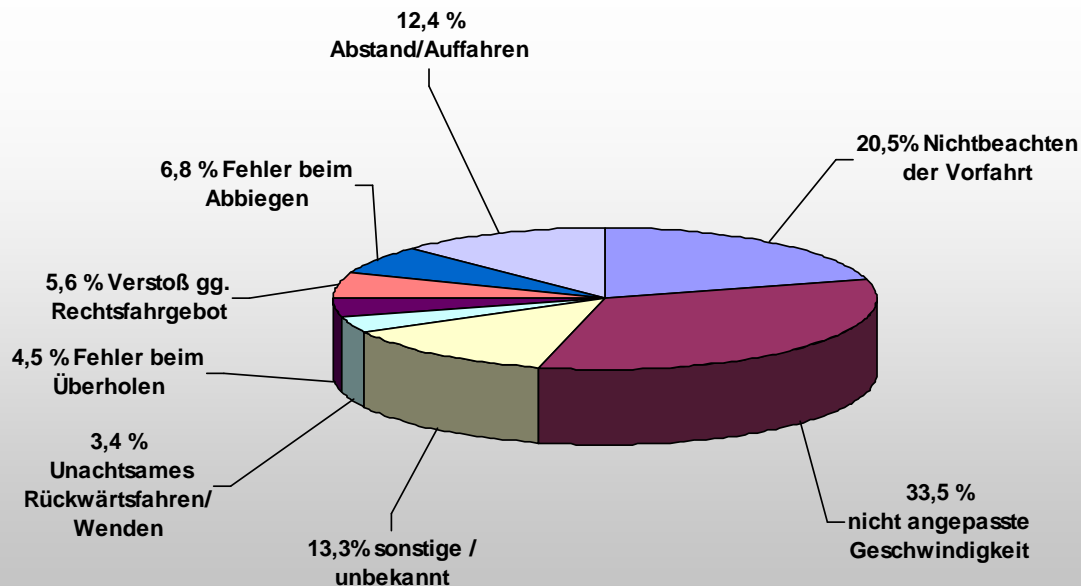
Hauptunfallursachen (VU mit Personenschaden)



Hauptunfallursachen (VU mit Personenschaden)

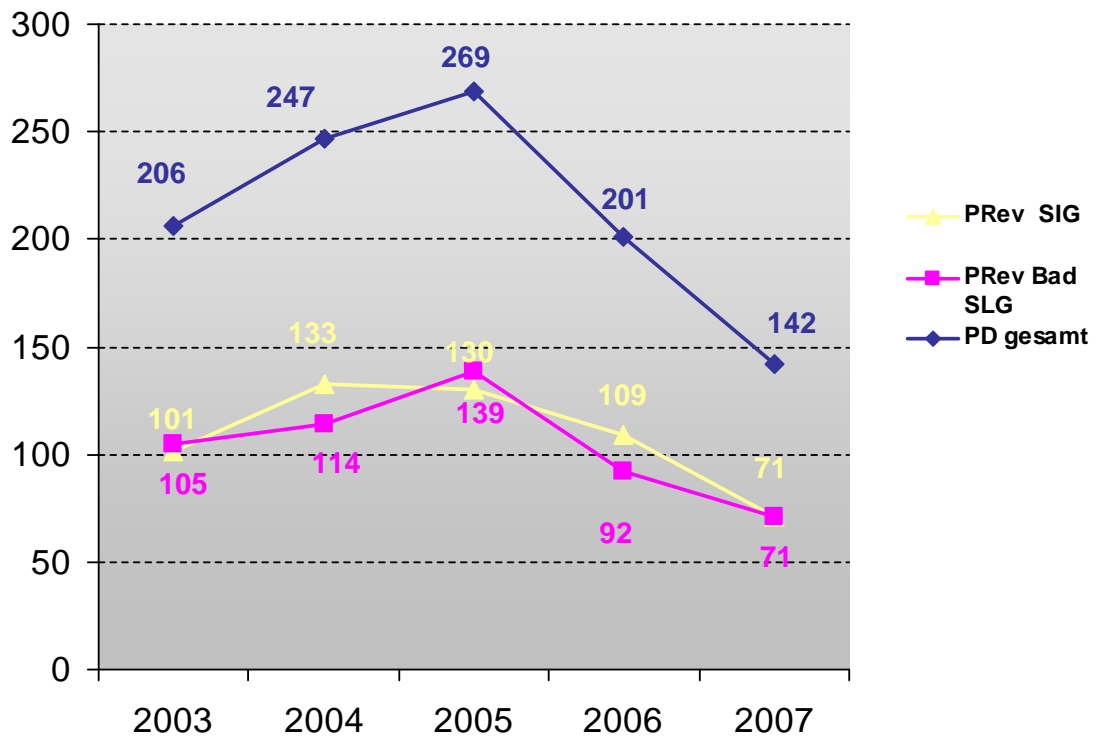


Jahr 2007

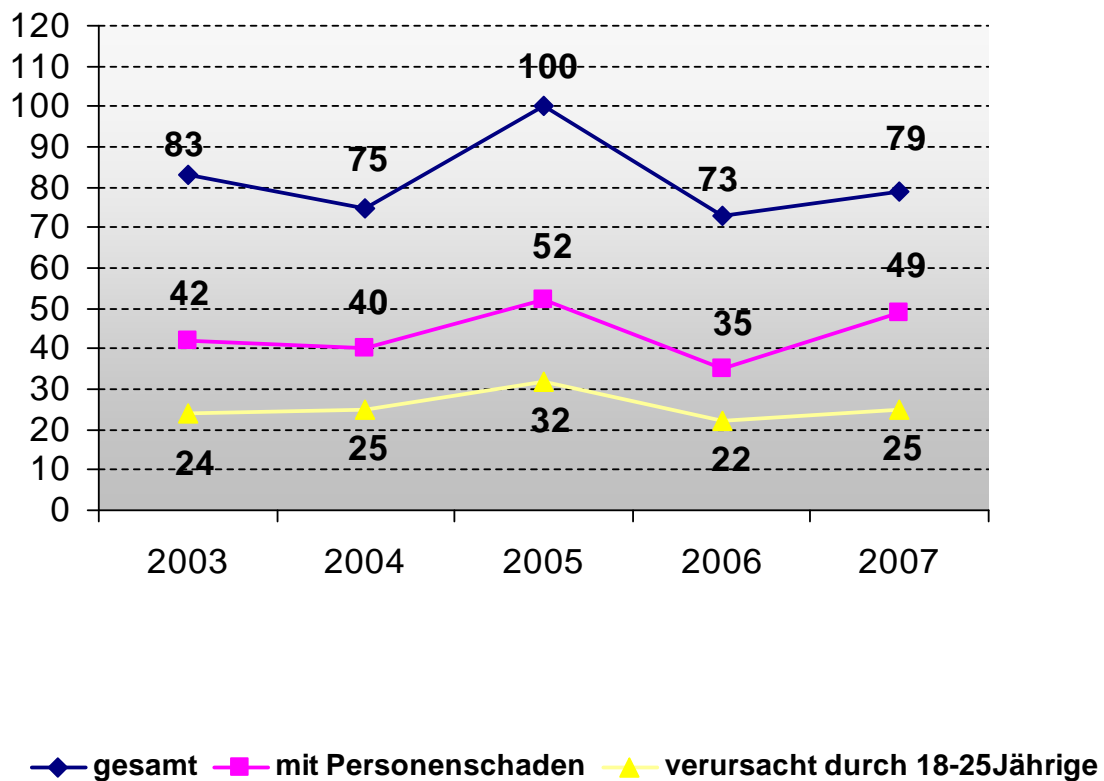


Jahr 2006

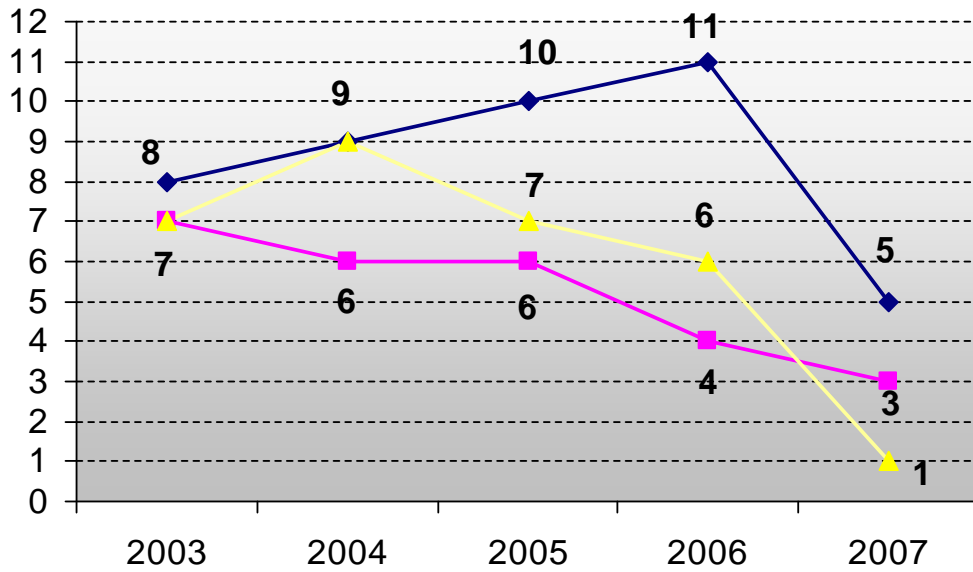
Unfallmitursache Schnee- oder Eisglätte



Verkehrsunfälle unter Alkoholeinwirkung

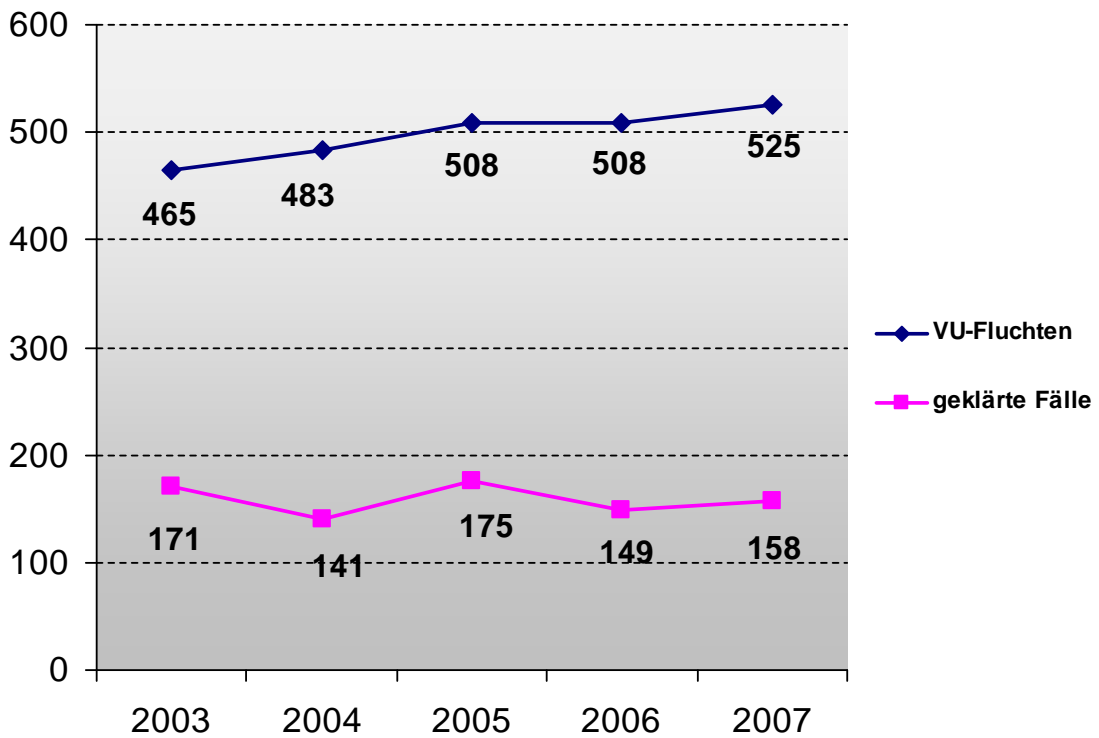


Verkehrsunfälle unter Drogeneinwirkung



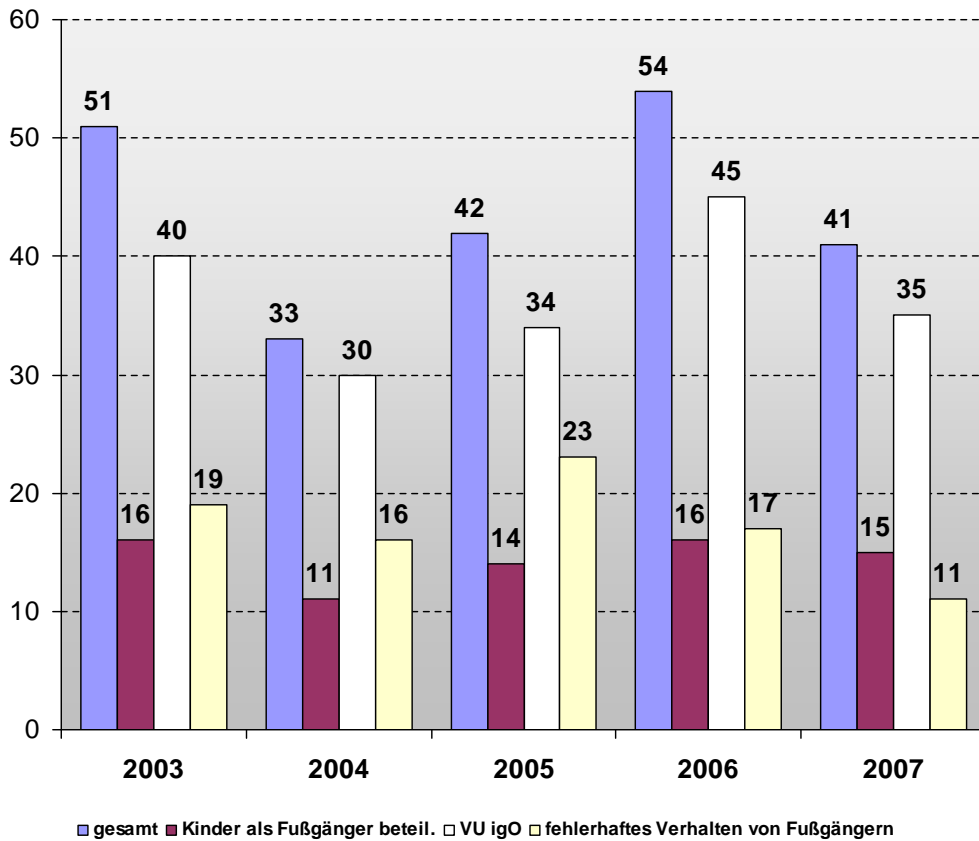
◆ gesamt
 ■ mit Personenschaden
 ▲ verursacht durch 18-25Jährige

Unerlaubtes Entfernen vom Unfallort

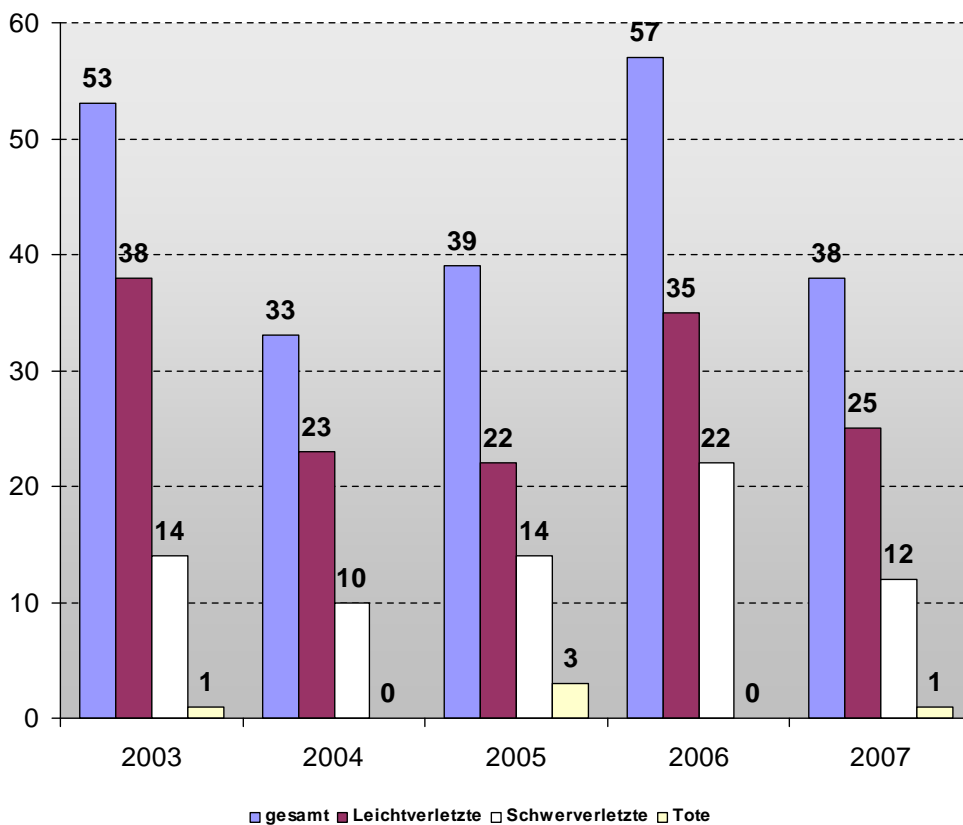


◆ VU-Fluchten
■ geklärte Fälle

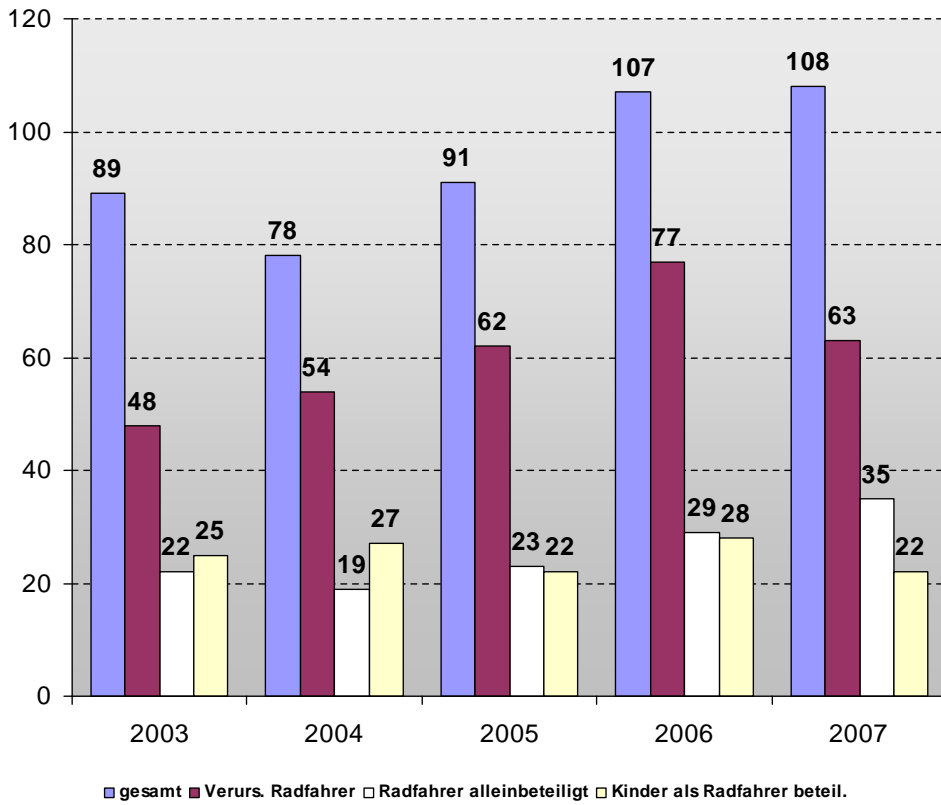
Verkehrsunfälle mit Fußgängern Verkehrsunfallgeschehen



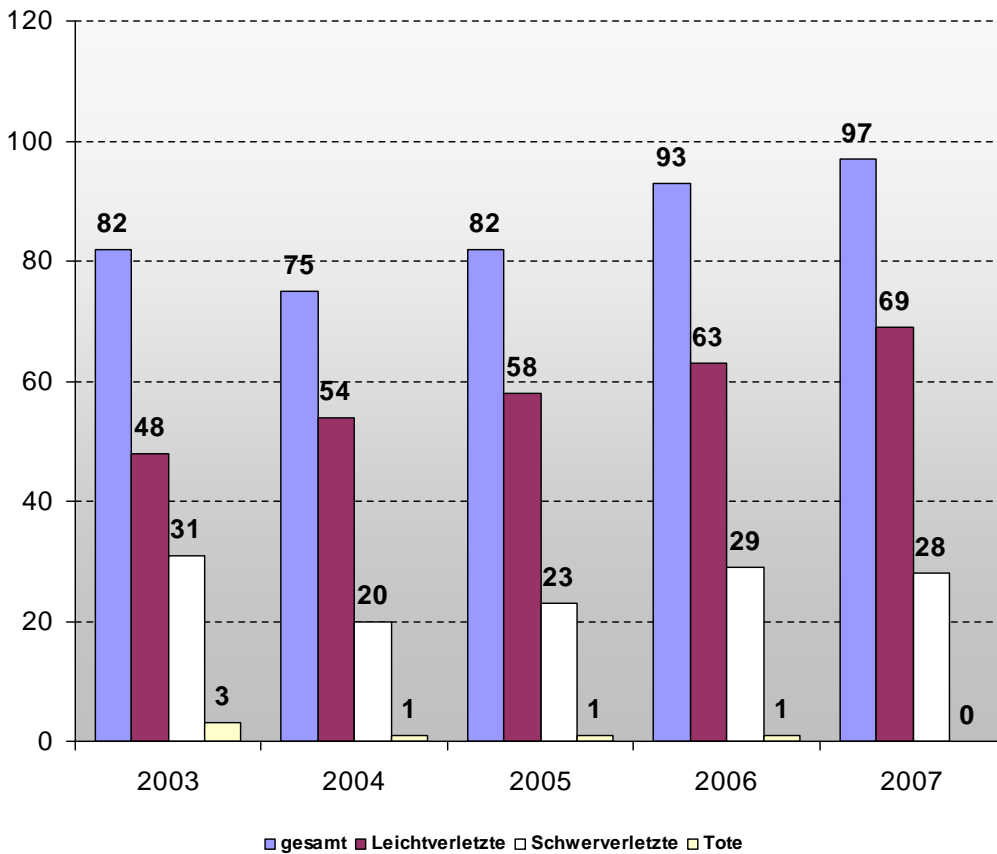
Verkehrsunfälle mit Fußgängern Verunglückte



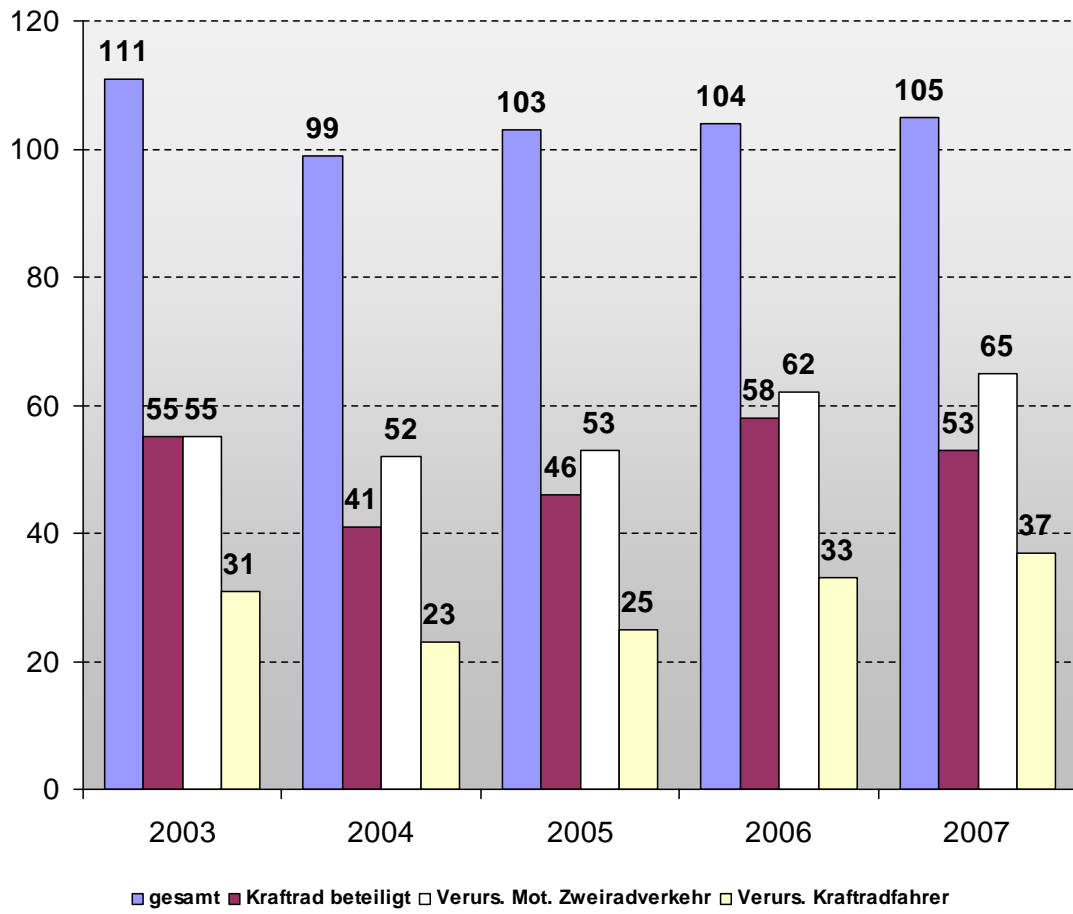
Verkehrsunfälle mit Radfahrern Verkehrsunfallgeschehen



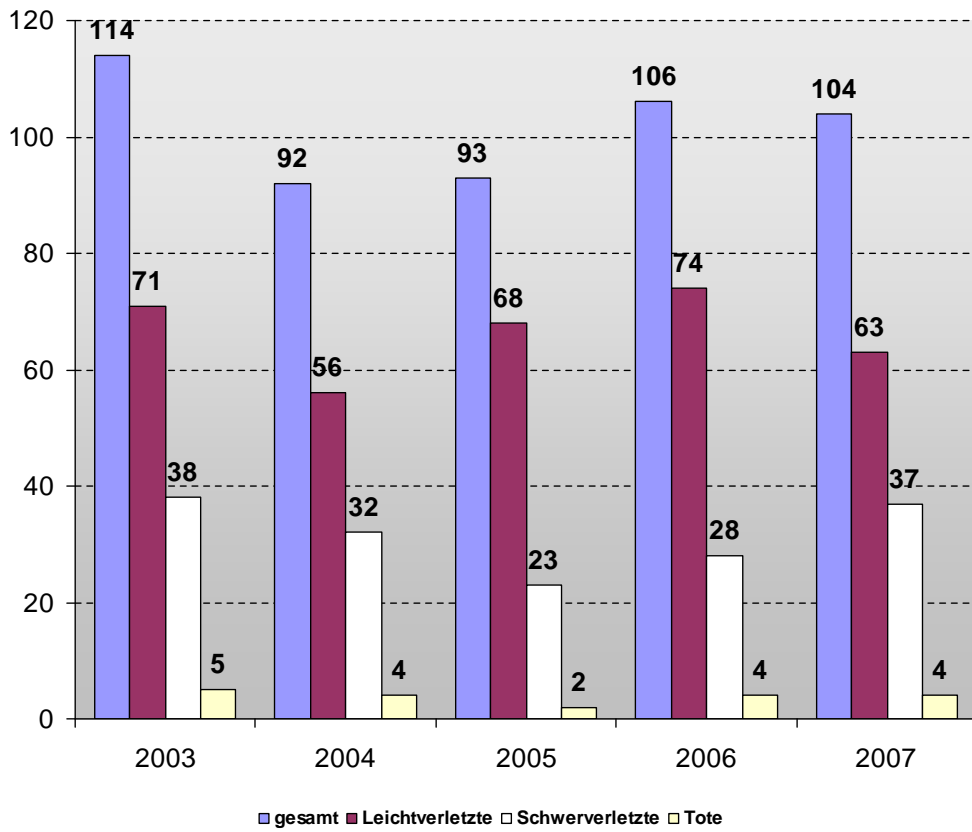
Verkehrsunfälle mit Radfahrern Verunglückte



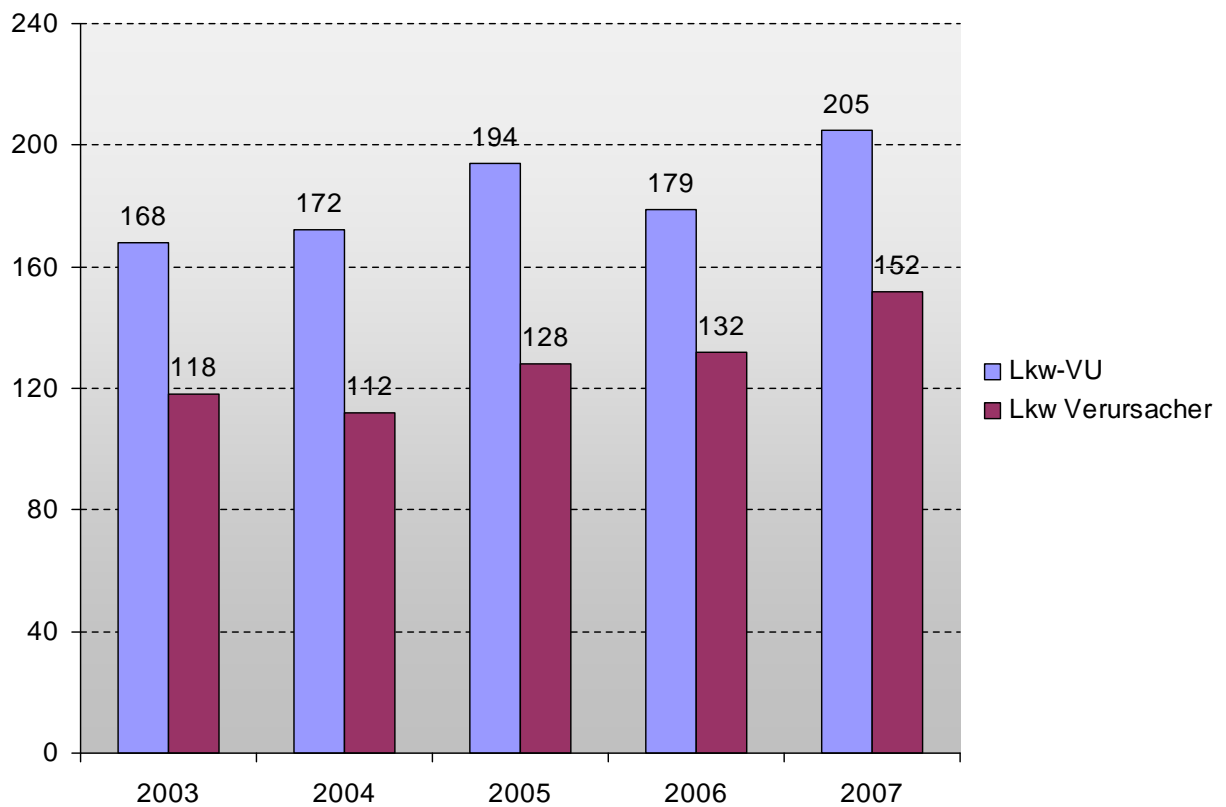
Motorisierter Zweiradverkehr Verkehrsunfallgeschehen



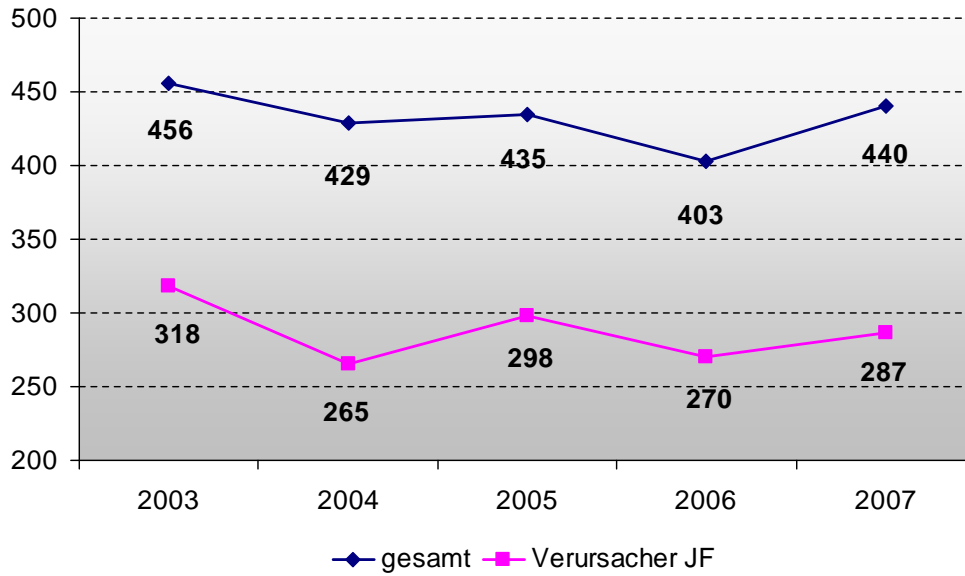
Motorisierter Zweiradverkehr Verunglückte



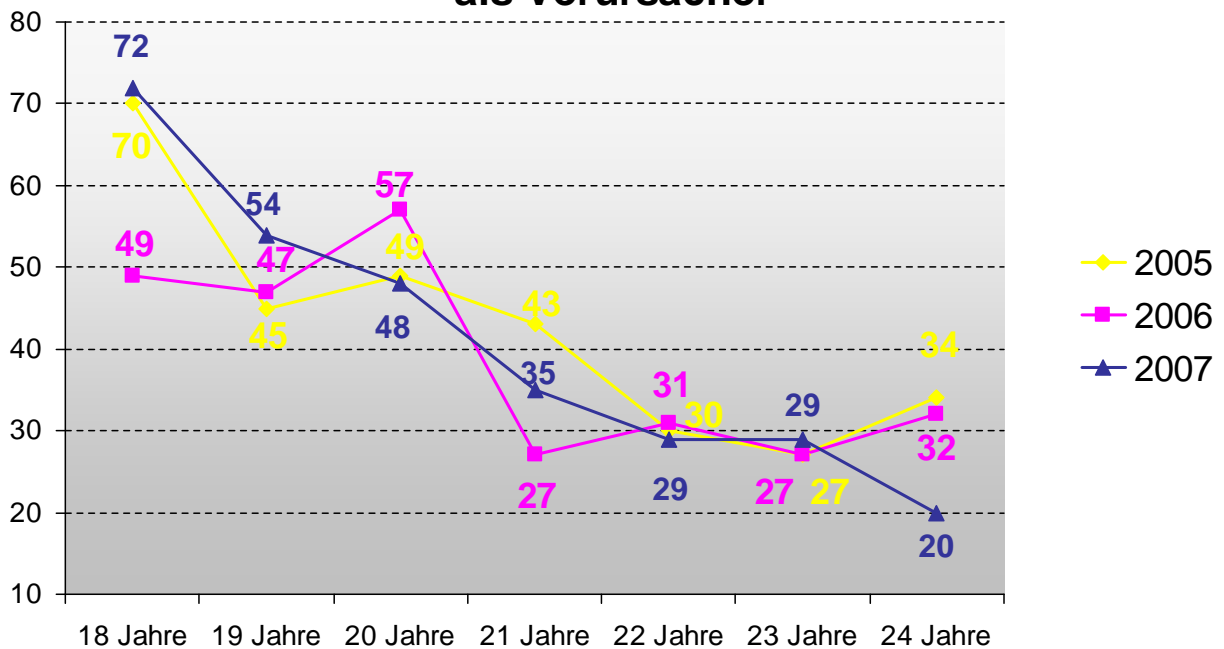
Unfallbeteiligung von Lkw



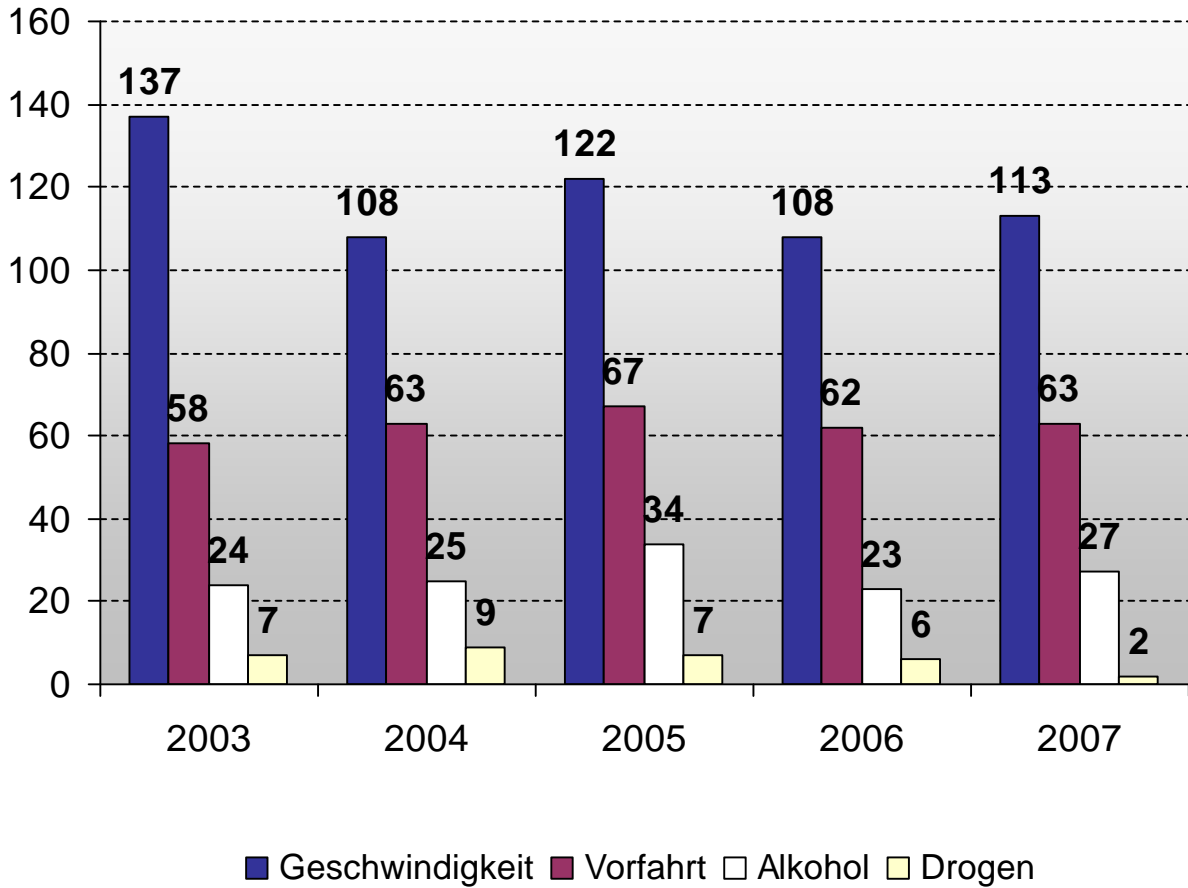
Verkehrsunfälle mit "Jungen Fahrern"



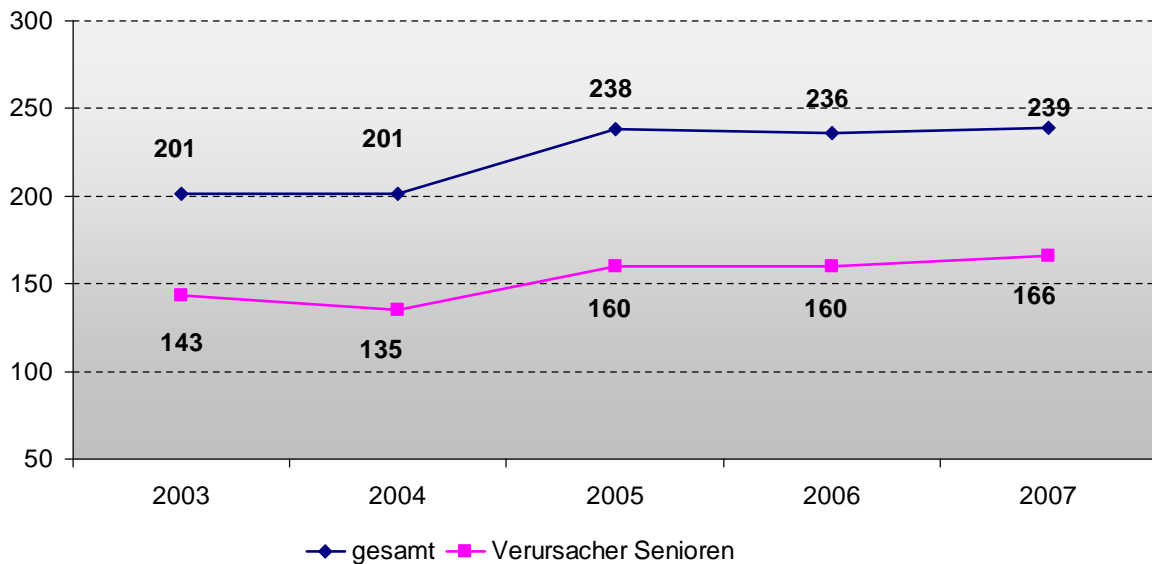
Altersverteilung der "Jungen Fahrer" als Verursacher



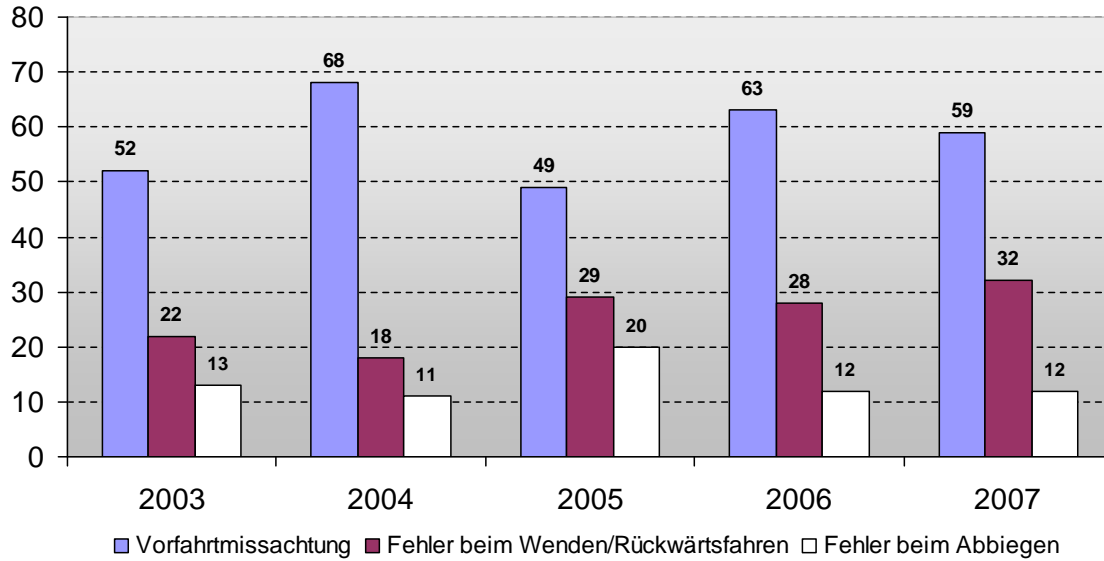
Hauptunfallursachen bei 18- bis 24-jährigen Unfallbeteiligten



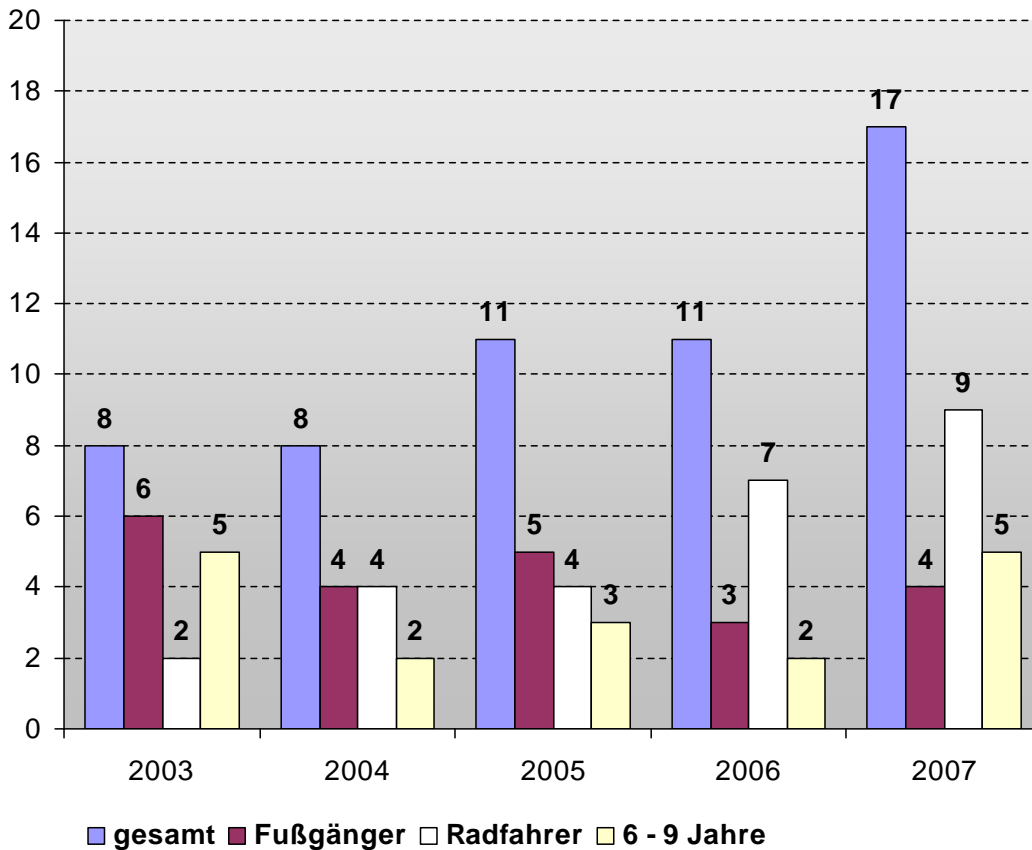
Verkehrsunfälle mit Senioren



Hauptunfallursachen bei Senioren



Schulwegunfälle im Landkreis Sigmaringen



Unfallverteilung auf Gemeinden

Gemeinde:	Sigmaringen	Gammertingen	Neufra	Hettingen	Veringenstadt	Messkirch	Leibertingen	Sauldorf	Stetten a.k.M.	Schwenningen	Beuron	Bingen
VU gesamt	617	146	30	41	26	157	24	28	69	20	34	62
davon VU-UDIS	267	72	21	21	15	72	8	13	40	7	21	36
davon VU- Aufn.blatt	350	74	9	20	11	85	16	15	29	13	13	26
davon innerorts	414	79	9	10	7	84	4	7	35	6	6	26
davon ausserorts	203	67	21	31	19	73	20	21	34	14	28	36
VU-Pers	81	28	9	13	8	31	5	9	13	2	10	15
Tote	1	0	1	2	0	1	0	0	1	0	1	0
Schwerverletzte	22	4	7	6	5	11	3	5	5	2	4	6
Leichtverletzte	74	27	9	14	5	25	4	6	15	0	5	13
VU-Alkohol	5	7	4	2	1	9	0	1	1	0	0	1
Anteil an VU-ges. (%)	0,8	4,8	13,3	4,9	3,8	5,7	-	3,6	1,4	-	-	1,6
VU- Geschwindigkeit	43	13	7	9	8	14	3	4	8	1	9	11
Anteil an VU-UDIS (%)	16,1	18,1	33,3	42,9	53,3	19,4	37,5	30,8	20,0	14,3	42,9	30,6
VU-Flucht	115	20	6	3	5	34	4	2	11	2	5	7
Anteil an VU-ges. (%)	18,6	13,7	20,0	7,3	19,2	21,7	16,7	7,1	15,9	10,0	14,7	11,3

Gemeinde:	Krauchenwies	Sigmaringendorf	Scheer	Inzigkofen	Bad Saulgau	Pfullendorf	Wald	Herdw.- Schön.	Illmensee	Mengen	Herbertingen	Ostrach	Hohentengen
VU gesamt	142	53	40	37	515	406	53	33	33	237	102	169	52
davon VU-UDIS	48	30	19	18	240	206	21	13	12	115	47	86	32
davon VU- Aufn.blatt	94	23	21	19	275	200	32	20	21	122	55	83	20
davon innerorts	39	34	26	8	393	243	14	10	4	133	62	51	22
davon ausserorts	103	19	14	29	122	163	39	23	29	104	40	118	30
VU-Pers	18	12	6	8	69	60	11	1	9	34	14	36	14
Tote	1	0	0	0	0	2	0	0	1	0	0	0	0
Schwerverletzte	4	7	1	5	20	18	3	0	3	7	9	20	7
Leichtverletzte	20	7	5	4	70	66	15	1	5	40	12	35	11
VU-Alkohol	1	0	0	0	15	12	2	2	1	6	1	6	2
Anteil an VU-ges. (%)	0,7	-	-	0	2,9	3,0	3,8	6,1	3,0	2,5	1,0	3,6	3,8
VU- Geschwindigkeit	13	3	1	10	36	54	6	3	6	19	10	22	8
Anteil an VU-UDIS (%)	27,1	10,0	5,3	55,6	15,0	26,2	28,6	23,1	50,0	16,5	21,3	25,6	25,0
VU-Flucht	12	12	6	6	92	79	6	9	0	45	13	22	9
Anteil an VU-ges. (%)	8,5	22,6	15,0	16,2	17,9	19,5	11,3	27,3	-	19,0	12,7	13,0	17,3

Unfallverteilung im Landkreis Sigmaringen 2007

Die 5 unfallträchtigsten Städte

Gemeinde:	Sigmaringen	Bad Saulgau	Pfullendorf	Mengen	Ostrach	Landkreis Sigmaringen
VU gesamt	617	515	406	237	169	3126
	2					
davon VU-UDIS	267	240	206	115	86	1480
davon VU-Aufn.blatt	350	275	200	122	83	1646
davon innerorts	414	393	243	133	51	1726
davon ausserorts	203	122	163	104	118	1400
VU-Pers	81	69	60	34	36	516
Tote	1	0	2	0	0	11
Schwerverletzte	22	20	18	7	20	185
Leichtverletzte	74	70	66	40	35	489
VU-Alkohol	5	15	12	6	6	79
Anteil an VU-ges. (%)	0,8	2,9	3,0	2,5	3,6	2,5
VU-Geschwindigkeit	43	36	54	19	22	333
Anteil an VU-UDIS (%)	16,1	15,0	26,2	16,5	25,6	22,5
VU-Flucht	115	92	79	45	22	525
Anteil an VU-ges. (%)	18,6	17,9	19,5	19,0	13,0	16,8